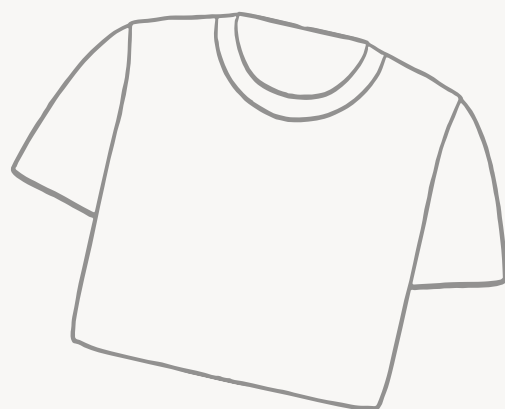


# ŠATNÍK

ušij si svůj

od **dnes** šiju

T  
R  
I  
Č  
K  
O



informace  
ke stříhu

### VARIANTY STŘIHU

- délka trička
  - klasická **A1**
  - crop (zkrácená) **A2**
- šířka trička
  - klasická **B1**
  - oversized (rozšířená) **B2**
- délka / šířka rukávu
  - krátký rukáv **C1**
  - prodloužený rukáv **C2**
  - oversized (rozšířený) **C3**

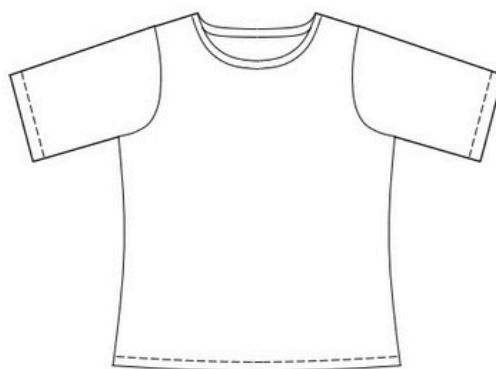
### MOŽNÉ KOMBINACE VARIANT

- A1 + B1 + C1
- A1 + B1 + C2
- A2 + B1 + C1
- A2 + B1 + C2
- A1 + B2 + C3

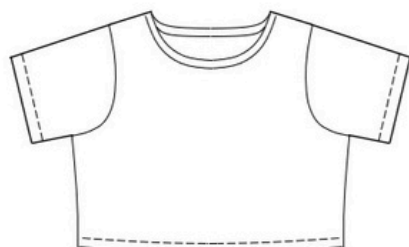
**A1 + B1 + C1**



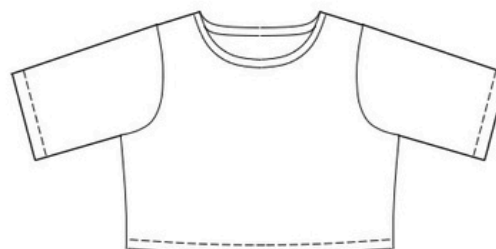
**A1 + B1 + C2**



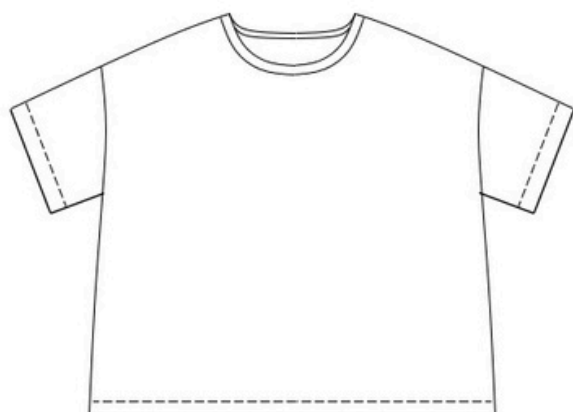
**A2 + B1 + C1**



**A2 + B1 + C2**



**A1 + B2 + C3**



### VHODNÉ MATERIÁLY

- Úplety o gramáži 200-250 g/m<sup>2</sup>
  - Bavlněný úplet s elastanem
  - úplet French Terry

### SPOTŘEBA MATERIÁLU

*Počítáme s průměrnou šíří látky 140 cm*

velikost:	<b>32 - 40</b>	<b>42 - 50</b>
klasická délka	1,2 m	1,5 m
crop	1 m	1,2 m
oversized	1,2 m	1,5 m

### VHODNÁ GALANTERIE

- Jehly - Stretch nebo Jersey 80
- Nitě - Polyesterové (Aspo, Gütermann)
- Hladký nebo žebrovaný náplet na olemování průkrčníku

## SLOŽENÍ PDF STŘIHU

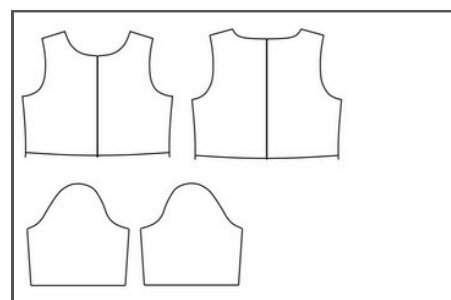
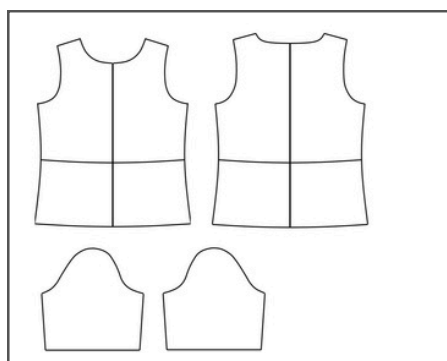
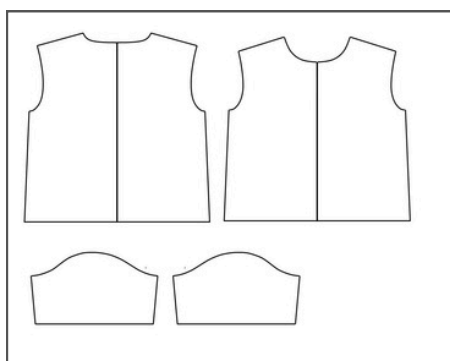
1	2	3	4	5	6	7
8	9	10	11	12	13	14
15	16	17	18	19	20	21

## VELIKOSTNÍ TABULKA

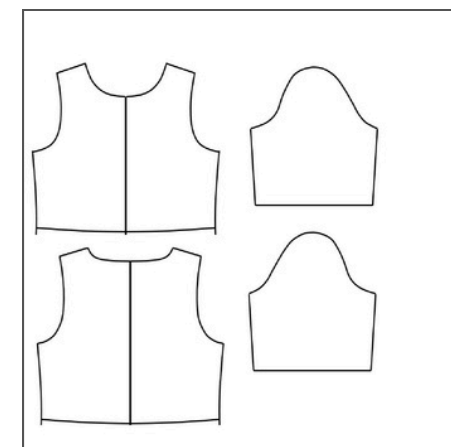
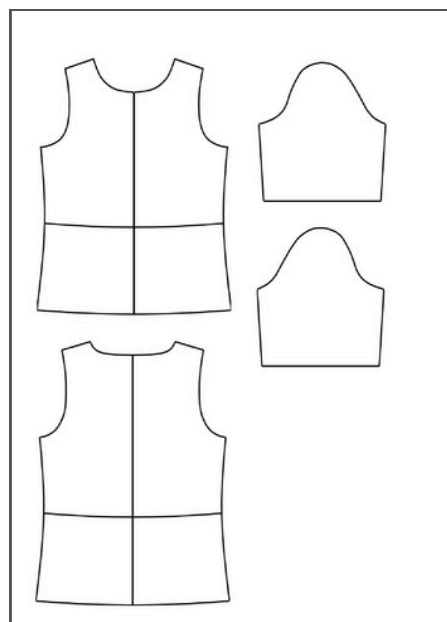
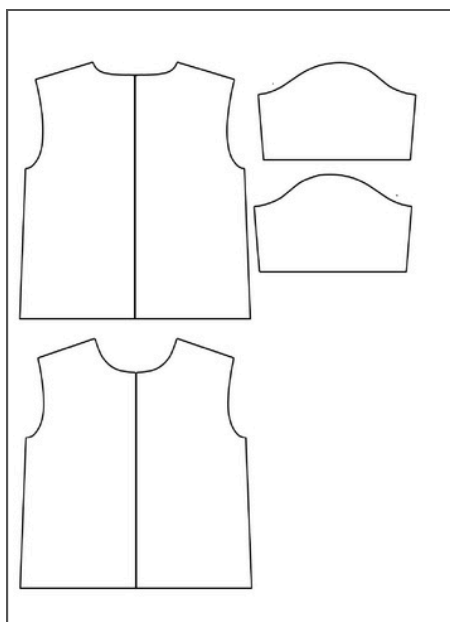
	32	34	36	38	40	42	44	46	48	50
obvod hrudníku	78	82	86	90	94	98	102	106	112	118
obvod pasu	60	64	68	72	76	80	84	88	94	100
obvod boků	86	90	94	98	102	106	110	114	120	126

## POLOŽENÍ DÍLŮ NA LÁTKU šíře (140 cm)

- vel 32-40



- vel 42-50



### PŘÍDAVKY NA ŠVY A ZÁLOŽKY

*Střihové díly neobsahují švové přídavky ani přídavky na záložky. Kde přídavky přidat?*

- Příklad na švy (cca 1 cm)
- Příklad na záložky (cca 2 - 3 cm)

